

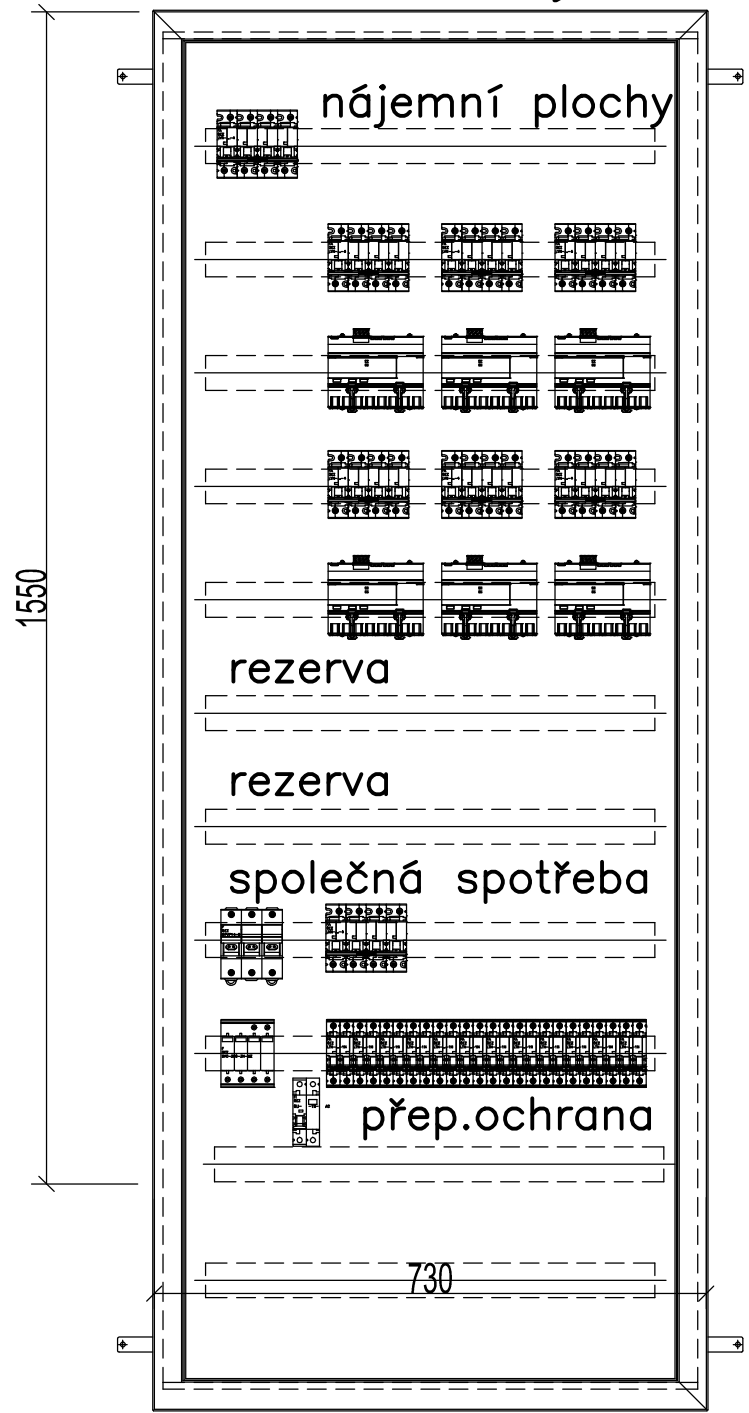
POZNÁMKA

SIGNÁLKY A OVLADAČE POMOČNÝCH OBVOĐŮ UMÍSTĚNY NA DVERÍCH ROZVÁDĚČE.
PŘÍSTROJE OPATŘIT ŠTÍTKY POPISŮ POLOH A FUNKCÍ
OVĚŘENÍ NÁVRHU DLE ČSN EN 61439-1,2 ed.2
PROVEDE VÝROBCE ROZVÁDĚČE

Rozváděč	RE130
Rozvodná soustava	3 NPE AC 50 Hz 230/400V / TN-S
Ochrana před nebezp. dotykem dle ČSN 33 2000-4-41	samočinným odpojením od zdroje
Typ	
Provedení	vestavný
Přívod / vývody	shora / nahoru
Rozměr š x v x h [mm]	730 x 1900 x 200
Krytí (zavřeno / otevřeno)	IP 55 / IP 20
Vnější výšky (prostředí)	normální
Barevné provedení (nádr)	RAL dle požadavku investora
Barvy sdělovací a ovladačů	dle ČSN 33 0170 IEC 73
Obsluha	pracovníky poučenými
P _i [kW]	40
P _m [kW]	30
cos φ [-]	~0,88
I _n [A]	63
I _{km} [kA]	<15

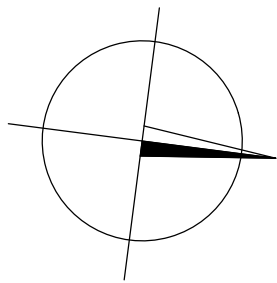
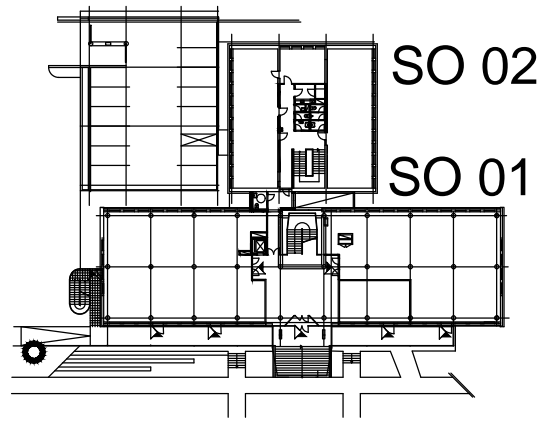
Jen pro informaci

Etážový rozváděč elektroměrový



Revize	Datum	Popis změny	Vypracoval	Kontroloval
01				
02				
03				
04				
05				
06				
07				
08				
09				
10				

SO 03



Investor:

OBEK SERVIS a.s.

Panelová 289/6

190 15 Praha 9 - Satalice


Koordinace stavby a profese	SO01 1.NP ±0,00=229,16 m n.m.
Koordinace stavby a technologie	
Statik	

Hlavní projektant	Vedoucí projektant	Vypracoval	Kontroloval	
Oprávněná osoba kooperanta:				číslo zakázky:

Hlavní projektant	Vedoucí projektant	Vypracoval	Kontroloval
Ing. arch. Jiří Soukal	Ing. M. Polák	Ing. M. Polák	Ing. M. Polák

stavba: "OKO" Zlín - Tř. T. Bati modernizace objektu č.p. 508 a č.p. 5682 objekt: SO 02 Objekt B - č.p/ 5682		HIP	Ing.arch. J. Soukal
		číslo zakázky	19-2180-217
		stupeň dokumentace	DPS
		datum 1. vydání	02/2020
profese: D.1.4.g - Zařízení silnoproudé elektrotechniky včetně bleskosvodů		mřítko	-- formát 8 x A4
obsah: Rozváděč RE130		datum revize:	výřisk číslo:

název dig.souboru: SO02_D14g_RE_130.dwg	číslo výkresu: SO02	D14g	5130
			00



s-projekt plus, a.s.
projektová a inženýrská činnost
Tř. T. Bati 508 762 73 Zlín
tel.: +420 577 594 111, fax: +420 577 212 055
www.s-projekt.cz, satalice@s-projekt.cz